

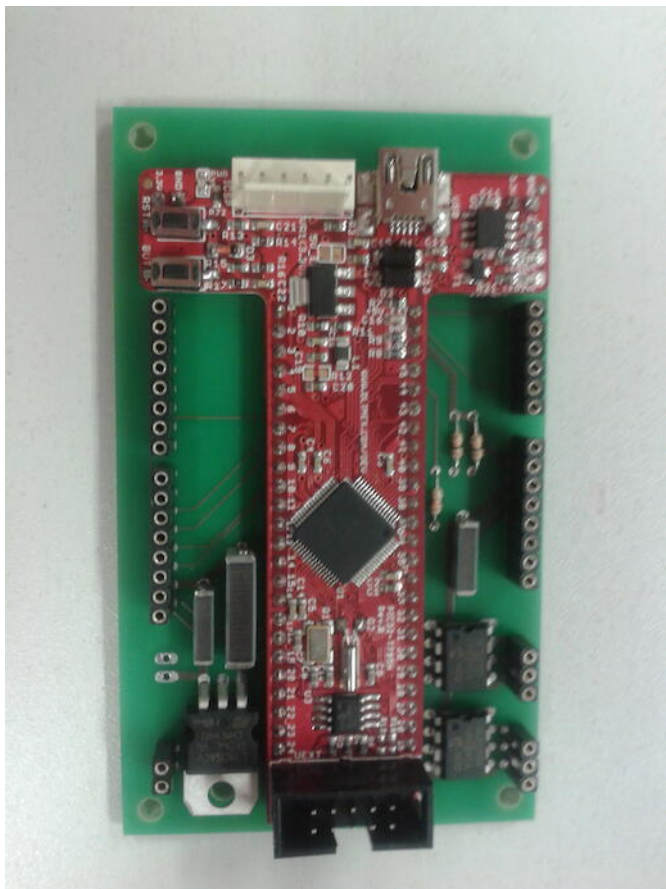
SI-Kwadraat: Systeem Integratie Industrieel

Bij SI-Kwadraat CAN heel veel !

Het Controller Area Network, ofwel de CANbus is nog altijd springlevend in zowel automotive als industriële toepassingen. Met de nieuwe geavanceerde standaarden CAN-FD en CAN-XL zullen onze voertuigen in ieder geval de komende decennia nog uitgerust zijn met dit netwerk, Daarom heeft SI-Kwadraat zich 100% toegelegd op dit netwerk. Dit doen we met:

- Eigen hardware
- Eigen software
- Producten van partners
- En vooral 30 jaar expertise

We hebben kennis op het gebied van toepassingen, analyse op zowel fysiek-, datalink- als applicatie niveau van het netwerk en de integratie met alle in- en uitgang circuits.



Klantspecifieke 2 kanaals CAN module met flexibele I/O aansluitingen op Arduino compatibele connectoren.

De SI2-CBB universele CAN module



Gereedschap voor een goede CANbus analyse, logging, monitoring, emulatie, etc. is beschikbaar in een embedded vorm. De SI2-CBB is een CANbus black box, met een krachtige 32 bit controller en een zeer flexibele CANbus module. De basis bestaat uit volledig open hardware en software, waarbij de CANbus module door ons compleet is geïmplementeerd. Hierdoor kunnen we optimaal toegang krijgen tot de hardware en alle functionaliteit van de CANbus module benutten. De module kan geconfigureerd worden als CANopen slave met flexibele I/O of als J1939 deelnemer. Analyseren van berichten of status kan door middel van een lokaal display met touch panel voor bediening of op een remote PC. Niet alleen analyse op CANbus datalink, maar ook op CANopen, J1939, FMS en OBD-II wordt door de SI2-CBB ondersteund. Zelfs het meten van fysieke aspecten van het netwerk, zoals spanningen en flanken kan met behulp van de SI2-CBB. Dit kan ook gebruikt worden voor het testen van een losse deelnemer of van alleen de bekabeling.